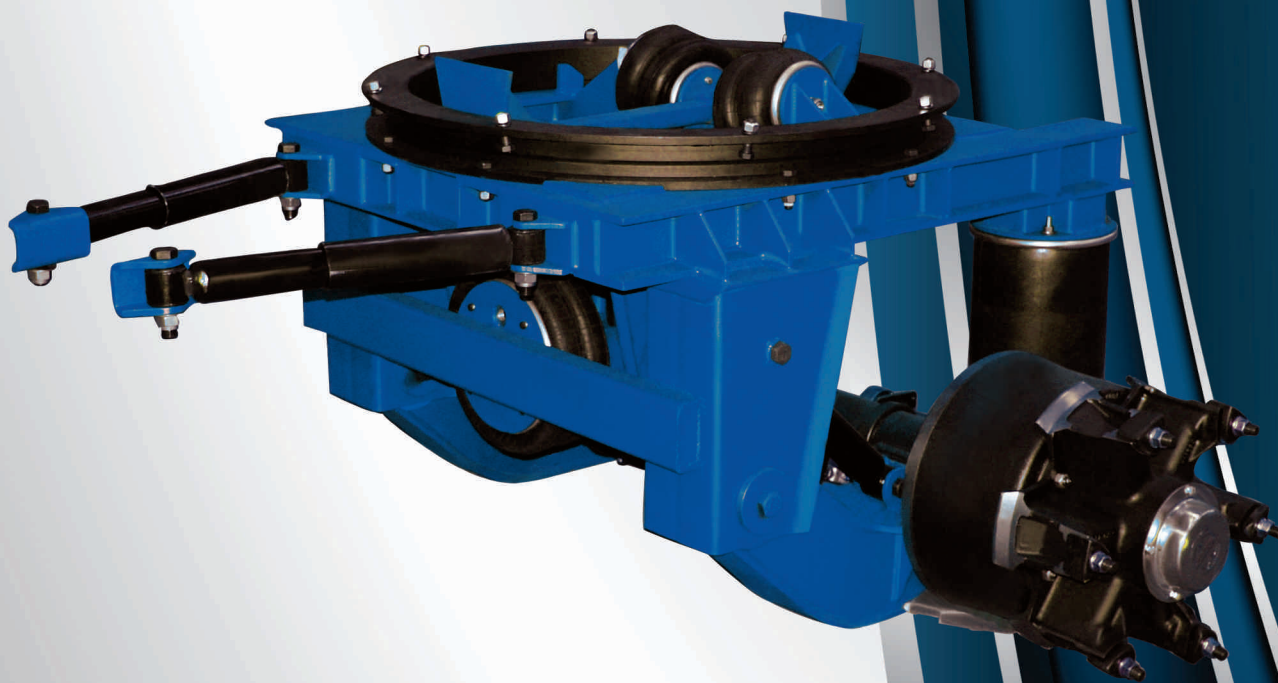




Utilizado em semireboques com eixos distanciados, com ou sem desnível no chassi, para montagem no primeiro ou no último eixo da unidade.

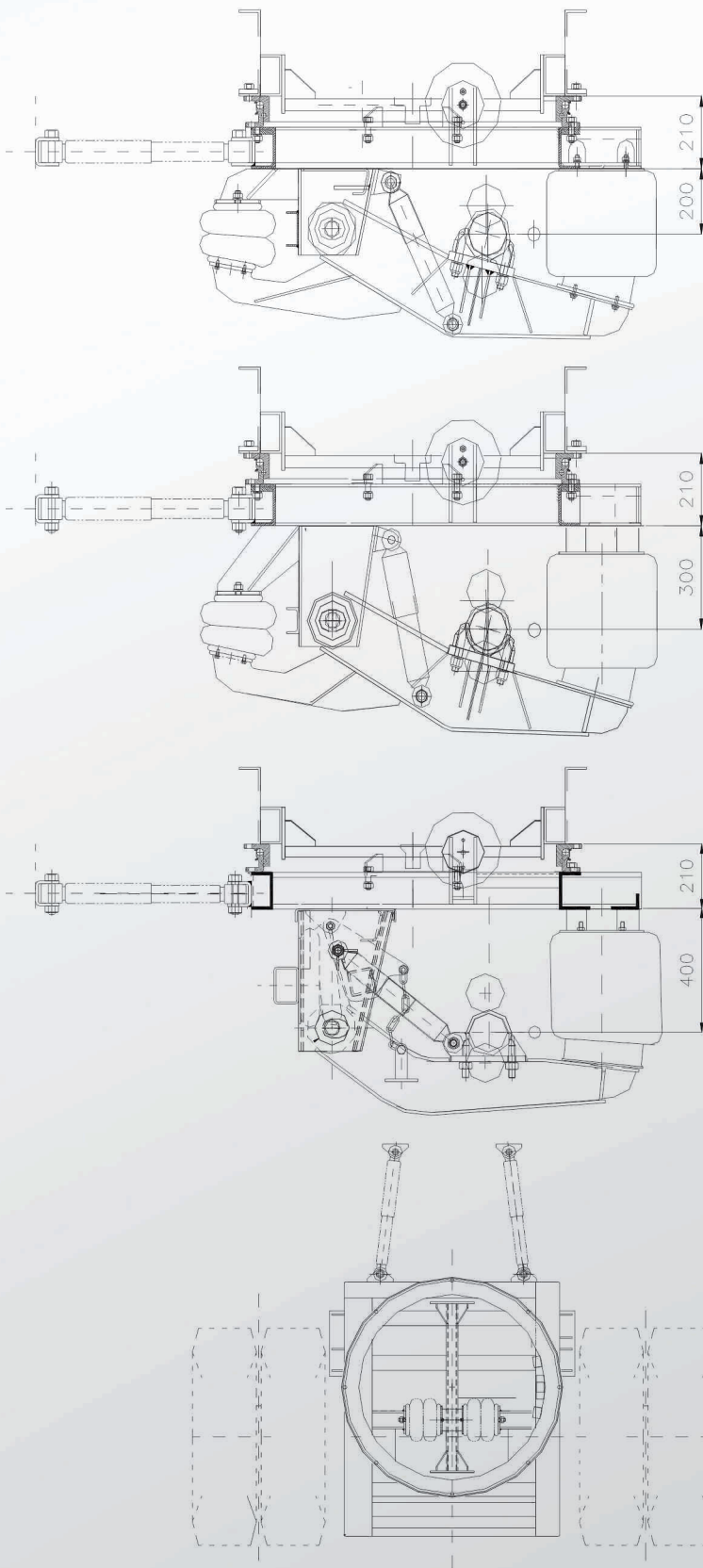
A solução para seu equipamento, possuindo alta capacidade de carga e fornecido com a Suspensão Ibero, dimensionada especialmente para esta utilização, garantindo um rodar suave, estável e com baixo custo operacional.



DOLLY AUTODIRECIONAL

PRINCIPAIS CARACTERÍSTICAS

- Resistência e baixa manutenção;
- Rodar macio e seguro, com ênfase na estabilidade e conforto;
- Permite ângulo de trabalho de 10° a 18°, para a utilização no primeiro ou no último eixo. Opção de sistema trava no último eixo.
- Rala em aço carbono, com duas carreiras de esferas, de capacidade 16 ton.;
- Eixo Ibero montado com freios de 16.1/2"x8 ou 10", com rodagem raizada ou a disco;
- Duas opções de suspensor: lateral (direto) ou central (indireto).



Obs: Para outras configurações entre em contato conosco.



IBERO IND. BRAS. DE EQUIPAMENTOS RODOVIÁRIOS LTDA.

Rua São Roque, 1215 - Jd. Japão - Itaquaquecetuba - SP - Cep: 08599-020 / Fábrica: 55(11) 4641.1907

Central de Vendas: 55(11) 2086.9000 / comercial@iberoequipamentos.com.br / www.iberoequipamentos.com.br